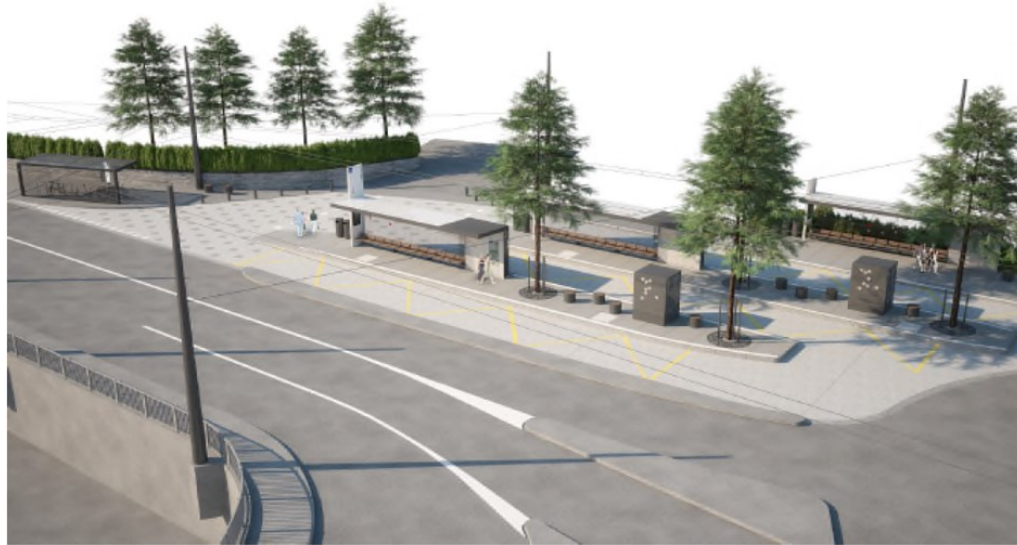


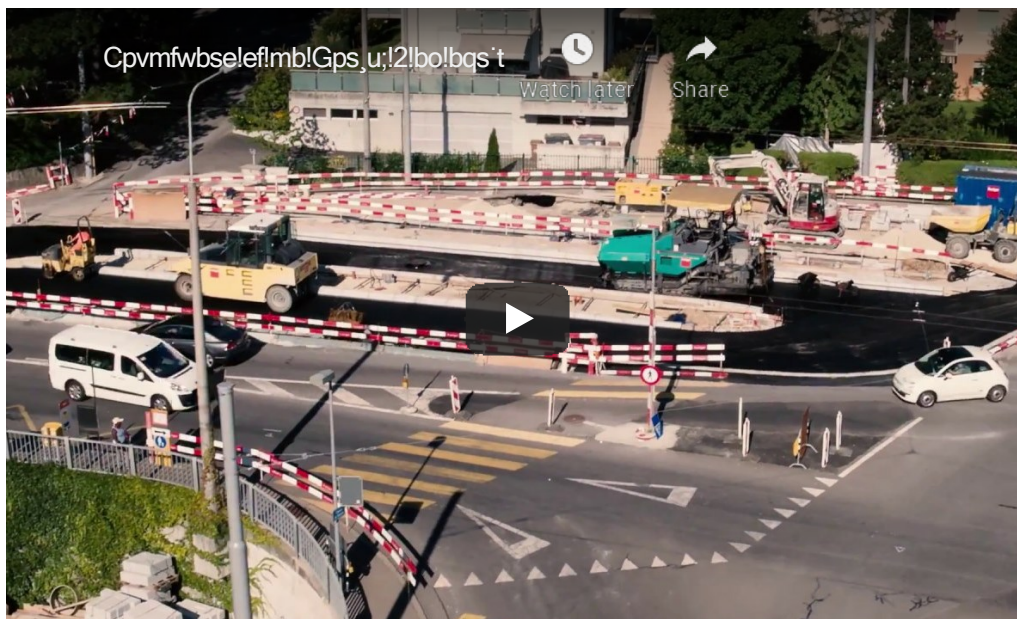
BOULEVARD DE LA FORÊT



La Rosiaz a eu un tram jusqu'en 1964 ; elle aura un bus à haut niveau de service (BHNS) un demi-siècle plus tard !

Dans la continuité du réaménagement de l'av. de Chailly dont le chantier se termine au printemps 2015, la Ville de Pully projette le remplacement des canalisations, la réfection de la chaussée, et le rafraîchissement des arrêts de bus du Bd. de la Forêt. Assainir et réaménager un boulevard - le seul de la ville de Pully - est une opportunité qui ne se présente que 2 à 3 fois par siècle en principe. C'est l'occasion d'achever le trottoir manquant, côté Sud, pour plus de sécurité pour les enfants et plus de plaisir pour les nombreux joggeurs qui courent quotidiennement vers la forêt. Ce nouveau boulevard, rare axe routier pullièran dont la pente ne dépasse pas 2%, offre des bandes cyclables pour les vélos et s'achève sur le terminus de la ligne 7 refait à neuf, pour plus de confort et de convivialité pour les usagers de cet arrêt, le deuxième le plus fréquenté à Pully, derrière celui de la Clergère. Enfin, la reconfiguration des arrêts le long du bd. de la Forêt contribue à améliorer la vitesse commerciale des bus sur ce nouvel axe fort de transport public

Inscrit au programme du PALM, le projet de réaménagement du Bd. de la Forêt, de par l'amélioration qu'il apporte aux questions de la mobilité dans l'agglomération lausannoise, bénéficie d'un important subventionnement fédéral.



Réaménagement du Boulevard de la Forêt. Vidéo de la finalisation des travaux à Val-Vert

FICHE TECHNIQUE

TYPE

Axe routier

ÉTAT

Phase de réalisation

RÉALISATION DES TRAVAUX

Dès le 12 septembre 2016 pour une durée de 2,5 ans environ

RÉFÉRENCES

Direction des travaux et des services industriels -
021 721 31 11

GRANDES ÉTAPES

2020

Fin des travaux

2016

Demande de crédit d'ouvrage au Conseil communal et début des travaux

2015

Fin de l'acquisition des emprises; enquête publique; appel d'offres pour la réalisation des travaux

2014

Examen préalable auprès des services de l'Etat; suite de l'acquisition des emprises

2013

Etudes de projet et acquisition des emprises

2012

Etudes d'avant-projet

VOTRE AVIS

Des questions ? Des commentaires ?
Écrivez-nous !



News <

Photos - Images (à titre indicatif) <

Documents de références <

🕒 Dernière mise à jour 07.08.2018

Protection des donnees

LES AUTRES SITES DE PULLY



SUIVEZ PULLY SUR

En poursuivant sa navigation sur le présent site web, l'utilisateur accepte sans réserve :

- les termes et conditions des présentes [conditions générales](#)

- [l'utilisation de cookies](#) pour proposer du contenu personnalisé

