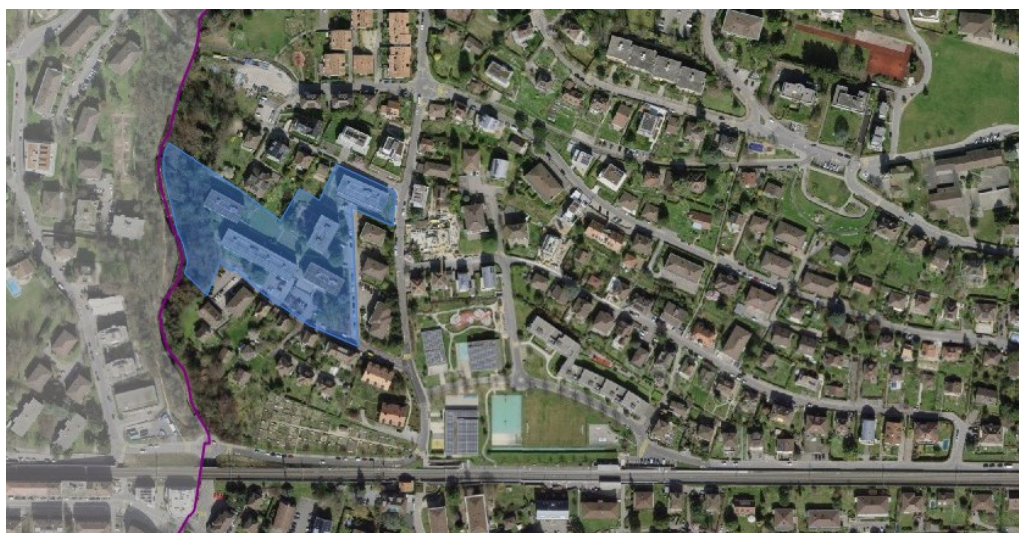


# LA ROSERAIE II



Situé au Nord de La Perraudettaz, à proximité du Collège des Alpes, le projet de plan d'affectation porte sur trois parcelles dont deux sont propriétés d'Helvetia et une de la Ville de Pully.

Les parcelles sont actuellement affectées par un plan datant de 1966. Sa révision doit permettre la rénovation énergétique des bâtiments et une densification qualitative du site. Le projet prévoit également une requalification des espaces extérieurs et la création d'un équipement parascolaire (UAPE).

Photos - Images (à titre indicatif) —

Documents de références —

δ Dernière mise à jour 03.02.2023

## FICHE TECHNIQUE

### TYPE

Plan d'affectation communal

### ÉTAT

Enquête publique

### MISE EN VIGUEUR DU PLAN D'AFFECTION

2023

### RÉALISATION DES TRAVAUX

2025

### RÉFÉRENCES

Direction de l'urbanisme et de l'environnement  
021 721 37 00

## GRANDES ÉTAPES

### NOVEMBRE-DÉCEMBRE 2022

Enquête publique

### NOVEMBRE 2022

Séance d'information publique

### NOVEMBRE 2020

Préavis des services cantonaux

### JANVIER 2020

Envoi du dossier au Canton pour examen préalable

### MAI 2019

Préavis des services cantonaux

### OCTOBRE 2018

Envoi du dossier au Canton pour examen préliminaire

### MARS 2017

Démarrage du projet

## VOTRE AVIS

[Des questions ? Des commentaires ?](#)  
[Écrivez-nous !](#)

Protection des données

## LES AUTRES SITES DE PULLY





SUIVEZ PULLY SUR

En poursuivant sa navigation sur le présent site web, l'utilisateur accepte sans réserve :

- les termes et conditions des présentes [conditions générales](#)
- [l'utilisation de cookies](#) pour proposer du contenu personnalisé